

Nombre y apellidos.....

Curso..... Fecha.....

Asignatura: Anatomía y Fisiología Humanas Básicas aplicadas a Peluquería

TEMA 8 : El aparato circulatorio y el sistema linfático

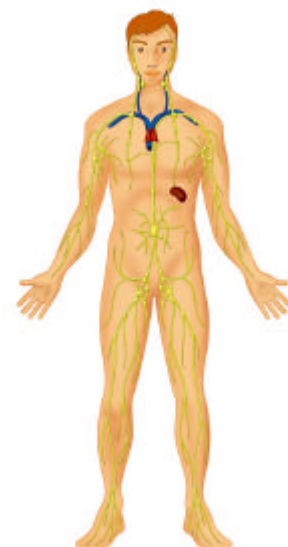
- 1 Arterias, venas, corazón Relacionar los elementos de una columna con el elemento correspondiente de la otra columna.**

Arteria Aorta	Aurícula Izquierda
Arteria Pulmonar	Sistema Linfático
Venas Cava	Aurícula Derecha
Venas pulmonares	Ventrículo Izquierdo
Venas Subclavias	Ventrículo derecho

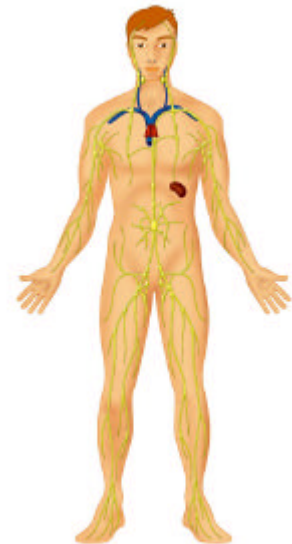
- 2 Circulación por las venas Poner en orden los elementos de esta frase.**

*Al no contar con la ayuda del impulso del latido,
que evitan el retroceso de la sangre.
no obstante poseen unas válvulas en su interior
la circulación de la sangre por las venas es muy lenta;*

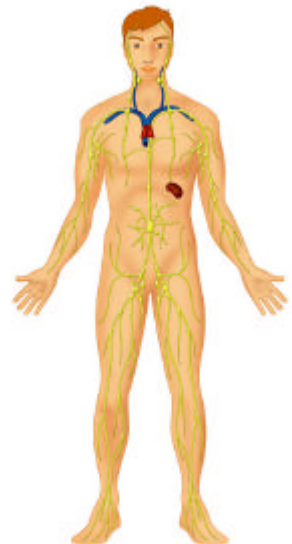
- 3 Señala sobre esta figura cómo estarían situados los pulmones, el diafragma y el esófago.**



- 4 En esta figura, ¿se representa todo lo referente a la circulación de la sangre? Si falta algo de la circulación ¿Qué es lo que falta?

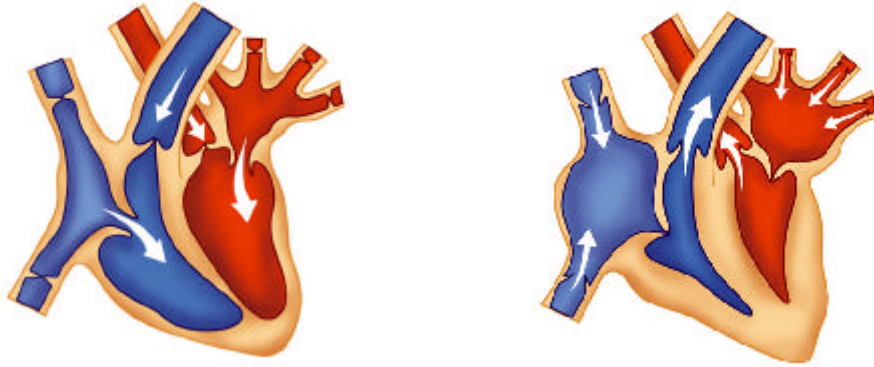


- 5 Señala en esta figura el camino que seguiría una molécula de oxígeno desde que sale del corazón hasta que llega hasta la punta del pie. ¿Qué ocurre después con esa molécula de oxígeno? Señala también el camino que sigue desde ahí una molécula de dióxido de carbono.



- 6 Fabrica un esquema simple en el que aparezca el corazón y las principales venas y arterias que están en contacto con él, además de un receptáculo que represente a los pulmones y otro al resto de los órganos y tejidos (todas las células) en los que se indique el intercambio de gases. En el esquema se deben representar tanto la circulación pulmonar como la general, indicando que gas circula en cada momento por cada una de las arterias y venas principales

- 7 Estas dos figuras representan la sístole auricular y ventricular ¿Podrías dibujar como quedaría el corazón en diástole?



-
- 8 En relación con las funciones del aparato circulatorio explica por qué una vasodilatación capilar produce una sensación de calor en la zona en la que se produce y al contrario con una vasoconstricción.

-
- 9 Responde si son verdaderas o falsas las siguientes afirmaciones y razona tu respuesta.

La sangre lleva oxígeno y nutrientes a todas partes del cuerpo excepto a las propias células del corazón, que se alimentan con la sangre que va pasando por él.

V F

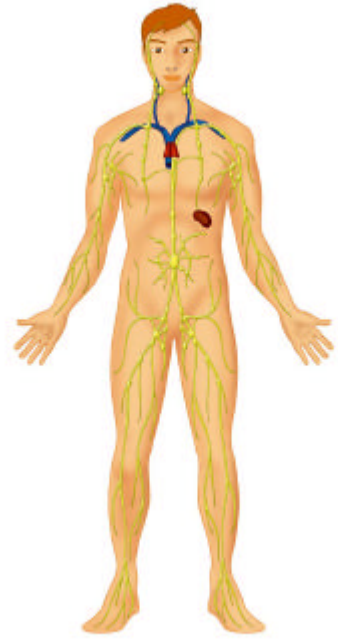
Un eritema es un abultamiento de la piel producido por acumulación de sangre.

V F

El hierro es un componente fundamental de la hemoglobina, un pigmento que forma parte de los glóbulos blancos.

V F

10 ¿Podrías señalar en este dibujo la posición del corazón? Si lo has ubicado bien podrás contestar a la siguiente pregunta ¿Dónde desembocan las venas subclavias?



11 Enumera e ilustra con pequeños dibujos o esquemas las funciones del sistema linfático.
