

Nombre y apellidos.....

Curso..... Fecha.....

**Asignatura:** Anatomía y Fisiología Humanas Básicas aplicadas a Peluquería

**TEMA 15 : Funciones de la piel**

**1 FUNCIÓN PROTECTORA DE LA PIEL** Relacionar los elementos de una columna con el elemento correspondiente de la otra columna.

Melanina	Protección frente a rayos solares
Células de Langerhans	Protección frente a microorganismos
Papilas y fibras de la dermis	Protección mecánica
Queratina del estrato córneo	Protección mecánica, química, térmica

**2 PERMEABILIDAD CUTÁNEA.** Rellenar los huecos que se muestran en la frase, con los términos que se exponen

La capa \_\_\_\_\_ de la piel no es totalmente \_\_\_\_\_ ; existe una pérdida de \_\_\_\_\_ insensible que puede \_\_\_\_\_ según la \_\_\_\_\_ y el estado de la

temperatura  
impermeable  
pielagua  
córnea  
aumentar

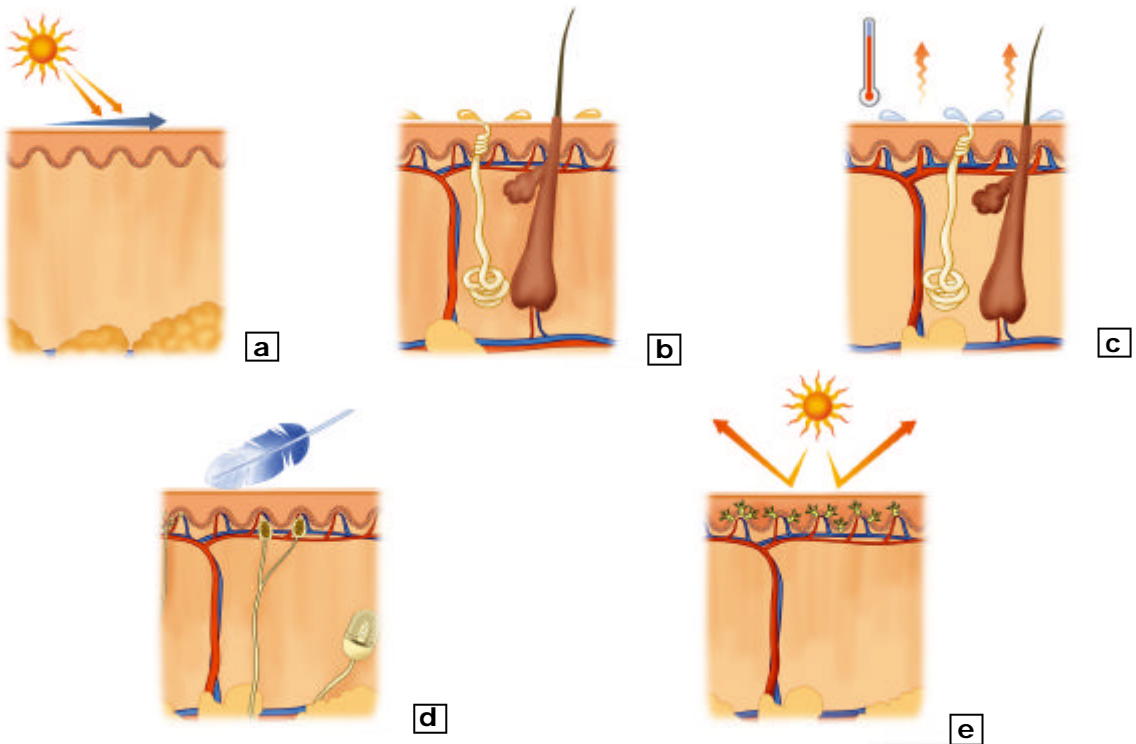
**3 TERMORREGULACIÓN** Poner en orden los elementos de esta frase.

Ante una temperatura ambiental fría el organismo tiende a disminuir las pérdidas de calor provocando una \_\_\_\_\_ disminuyendo así la pérdida de calor. \_\_\_\_\_ vasoconstricción de los capilares de la dermis haciendo que el flujo sanguíneo hacia la piel disminuya,

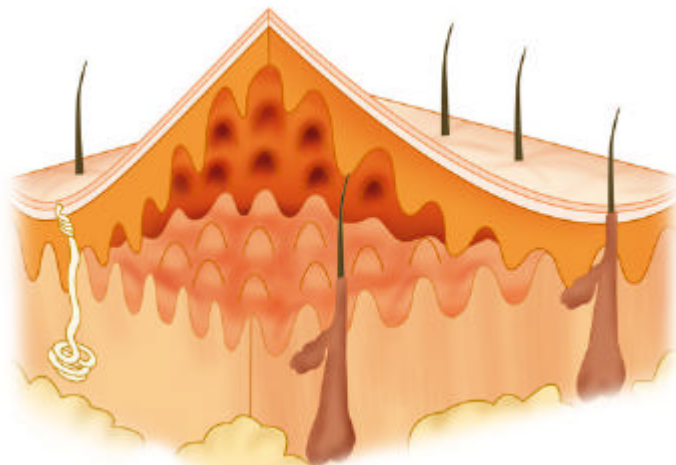
**4** Señala y nombra todos los elementos de la piel que aparecen en los dibujos: a), c) y d), empezando por las capas en las que está dividida.

- ¿Qué función de la piel representa el dibujo a)?
- ¿Qué elementos ejercen esa función y cómo están representadas en el dibujo sus actuaciones para realizarla?
- Observa los dibujos b) y c) y contesta
- ¿Qué función de la piel representa cada uno de ellos?
- ¿Cómo lo distingues en el dibujo?
- ¿Qué diferencias existen entre uno y otro?
- ¿Qué representan esas diferencias?

Observa los dibujos d) y e) y contesta ¿Qué función de la piel representa cada uno de ellos? Explica cómo están representadas en el dibujo esas funciones.



**5** Acerca de la función de protección mecánica que ejerce la piel, ¿Qué capas intervienen en esa función? ¿Qué representa el dibujo en relación a esa función? Dibuja sobre este dibujo una representación de las fibras de la dermis, tal que ilustren la manera en la que éstas ejercen la protección mecánica en forma de amortiguación.



**6** Realiza un dibujo parecido a los del principio que muestre las diferentes formas de protección térmica que desempeña la piel

---

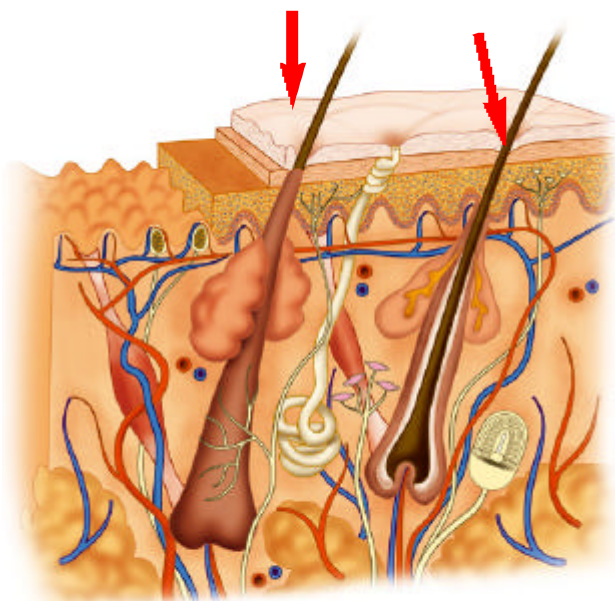
---

**7** Enumera y explica cómo ejercen la epidermis y la dermis la protección contra los microorganismos. ¿Hay algún elemento anatómicamente "extracutáneo" que también realice funciones de protección contra los microorganismos?

---

---

**8** En este dibujo se ilustran las diferentes formas en las que las diferentes sustancias pueden atravesar la piel desde el exterior. Realiza un dibujo en el que se muestren con más detalle (mostrando sólo los distintos estratos de la epidermis) las diferentes formas de entrada por vía transepidérmica (vía intercelular y vía intracelular) y otro en el que también se detalle la vía de entrada transanexial.



**9** Realiza unos dibujos, del estilo de los del principio, en los que se representen la reacción frente al calor y la reacción frente al frío que llevan a cabo los capilares sanguíneos de la dermis.

---

---

**10** Rellena esta tabla con las funciones que ejerce cada capa de la piel, nombrando entre paréntesis los elementos implicados en cada caso.

Epidermis	
Dermis	
Hipodermis	

---

---