

Nombre y apellidos.....

Curso..... Fecha.....

Asignatura: **Anatomía y Fisiología Humanas Básicas aplicadas a Peluquería**

**TEMA 10 : Los órganos de los sentidos**

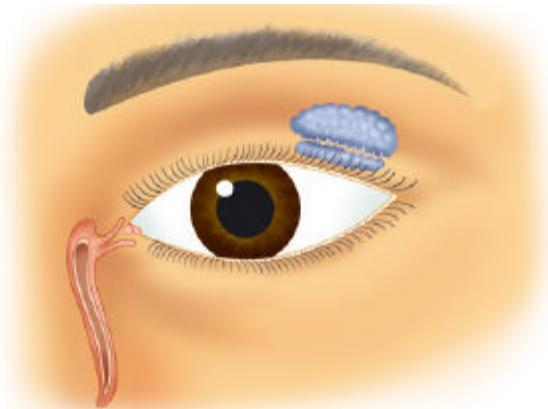
**1 Elementos de los órganos de los sentidos** Relacionar los elementos de una columna con el elemento correspondiente de la otra columna.

Coroides	Ojo
Yunque	Oído
Corpúsculos	Piel
Bulbo	Nariz

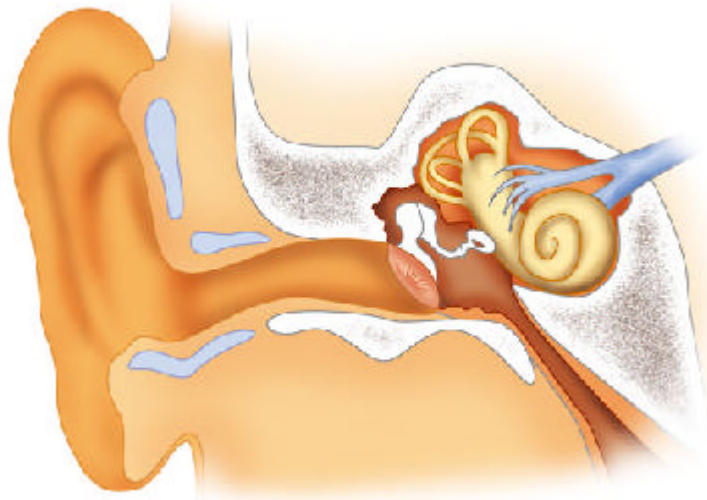
**2 Función General.** Poner en orden los elementos de esta frase.

*Tenemos unos receptores especiales,  
que los interpreta y elabora la respuesta adecuada.  
capaces de captar estímulos y convertirlos en impulsos nerviosos  
localizados en los órganos de los sentidos,  
que llegan al cerebro,*

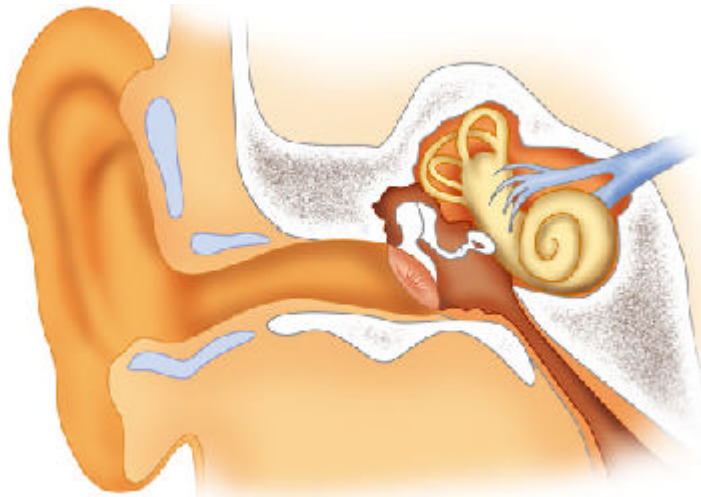
**3 Señala en esta figura las partes del ojo que se detallan.**



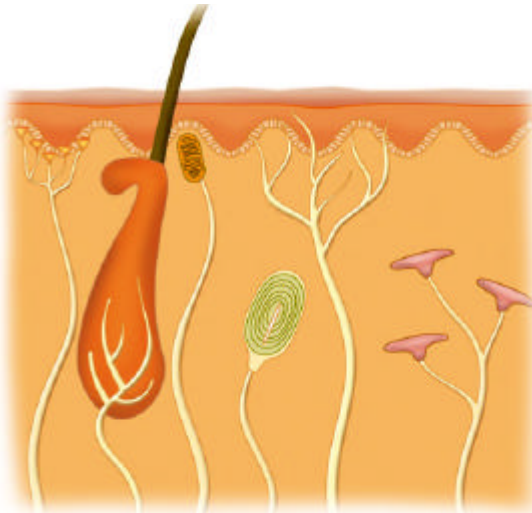
4 Señala en esta figura las diferentes partes del oído.



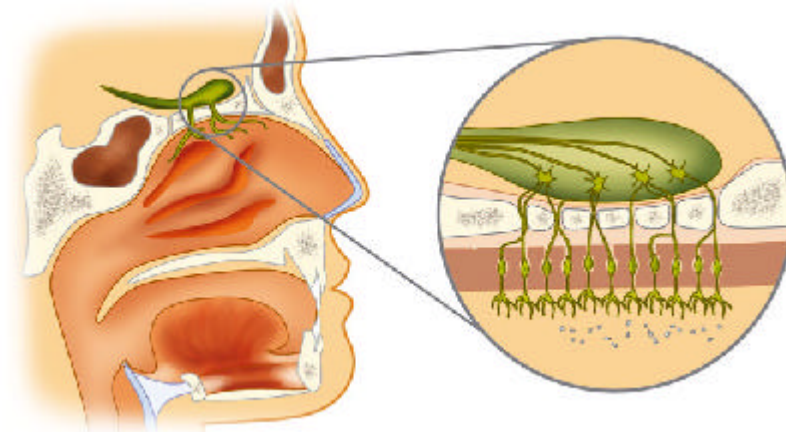
5 Señala en esta figura como se reciben y se transmiten las ondas sonoras, detallando los sucesos en cada punto.



6 Como puedes observar en esta figura, el bulbo piloso está rodeado de terminaciones nerviosas. ¿En qué repercute la actividad de estas terminaciones? Es decir, ¿Qué captan o qué transmiten? Pon ejemplos para ilustrar tu respuesta



- 7 En la siguiente ilustración sitúa los siguientes elementos: hueso etmoides, bulbo olfativo, nervio olfativo, cavidad nasal, pituitaria amarilla



- 8 Indica si las siguientes afirmaciones son verdaderas o falsas y razona tu respuesta

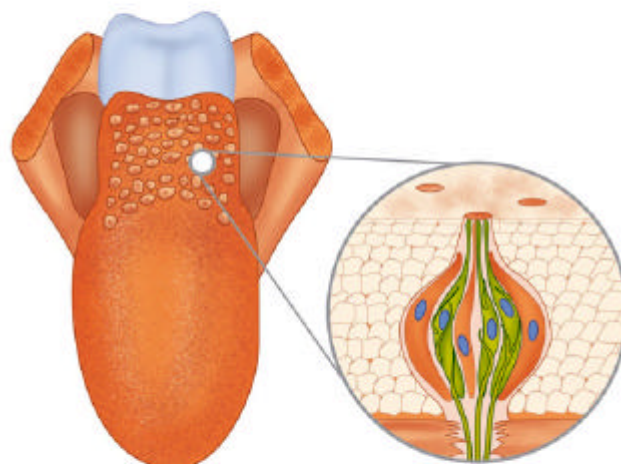
Llega un momento en el que al llevar un cierto tiempo oliendo el mismo aroma parece que ya no existe.  V  F

Los conos y bastones están situados en la córnea. (  V  F

Los corpúsculos táctiles también pueden producir sensaciones de dolor.  V  F

¿Todas las papilas gustativas de la lengua captan los mismos estímulos?  V  F

- 9 A modo de experimento y poniendo mucha atención, toma algo una pequeña porción de algo dulce (azúcar), salado (sal), ácido (zumo de naranja) y amargo (café). En cada caso, anota en este dibujo los sitios de la lengua en los que notas esos sabores.



**10** ¿Qué tienen en común los sentidos del olfato y del gusto?

Busca y pon ejemplos de casos en los que la percepción por parte los sentidos tenga connotaciones profesionales.

